

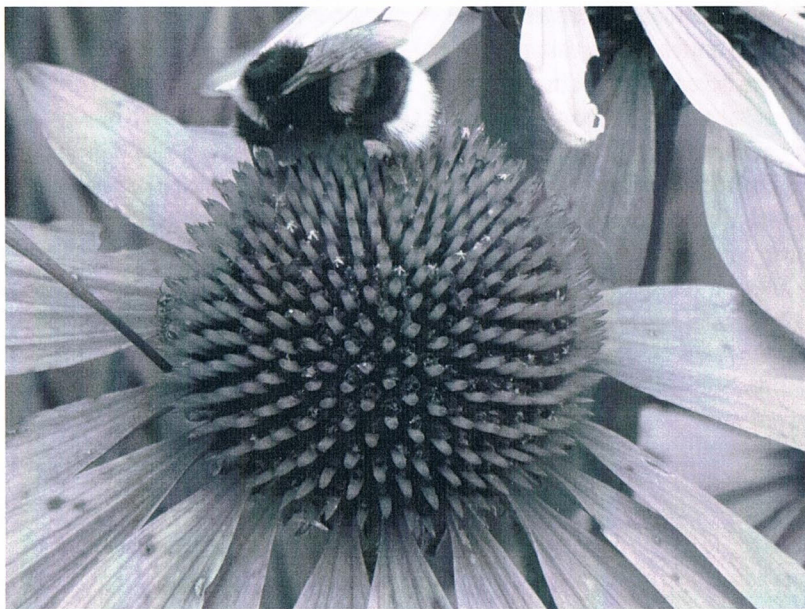
De doelstelling van het Kenniscentrum Friese Rassen is breder dan alleen behoud van Friese rassen. Het heeft ook raakvlakken met biodiversiteit, duurzaamheid en milieuvriendelijk tuinieren. Reden om op deze plaats aandacht te besteden aan het volgende onderwerp.

Wilde bijen: de onmisbare vrienden van een plantenrijk

Door Sjoerd Bonnema

“Er zijn er veel te veel van. Ze steken en ze veroorzaken en verspreiden ook nog eens vele ziekten.” Insecten hebben in het algemeen een negatief imago. Veel mensen weten echter niet dat ze een zeer belangrijke en onmisbare rol in de natuur vervullen. Soms als bestuiver van planten en bomen, soms als prooidier van andere dieren en soms als 'bestrijder' van andere insecten. Een onbekende, vaak ook onopvallende, maar zeer belangrijke bestuiver is de wilde bij.

Eén van de insectenfamilies die een belangrijke rol speelt bij bestuiving van wilde planten, bomen maar ook van groente- en fruitgewassen is die van de bijen (*Apidea*). De meest bekende is wel de (gedomesticeerde) honingbij, *Apis mellifera*. Maar er zijn veel meer soorten bijen. In Nederland leven naar schatting 330 soorten wilde bijen. Deze zijn ondergebracht in verschillende subfamilies en geslachten. Zo zijn er onder andere zijdebijen, zandbijen, roetbijen, groefbijen, metselbijen, behangersbijen, slobkousbijen, houtbijen, sachembijen, wolbijen, dikpootbijen. Ook de hom-



Een aardhommel op de Zonnehoed (*Echinacea purpurea*) (Foto: Sjoerd Bonnema)

mels, in Nederland met ongeveer 30 soorten vertegenwoordigd, zijn belangrijke bestuivende wilde bijen. Sommige soorten leven solitair - één bij, één nestingang - en sommige leven sociaal - één koningin met meerdere werksters en darren. De meeste hommelse soorten leven sociaal. Daarnaast zijn er ook nog koekoeksbijen. Deze leggen hun eitjes in een nestplaats van een andere wilde bij. Vaak nemen ze ook de heerschappij in het 'bijen-nest' van de oorspronkelijke bij over.

Verbeteren leefomgeving

Door onder andere schaalvergroting van de landbouw, industrialisatie en bevolkingsgroei is in de afgelopen decennia het aantal verschillende soorten planten en daarmee het aantal (soorten) wilde bijen schrikbarend teruggelopen. We kunnen de leefomgeving van de wilde bijen en daarmee de biodiversiteit in onze omgeving verbeteren door aandacht te besteden aan de belangrijkste levensvoorwaarden van wilde bijen. Belangrijkste levensvoorwaarden voor wilde bijen zijn:

- voldoende aanbod van geschikte nest- en overwinteringplaatsen;
- voldoende en diverse voedingsbronnen voor de volwassen dieren en larven;
- voldoende aanbod van voedsel voor de verzorging van larven.

Belangrijke waardevolle leefmilieus beschikken dan ook over een diversiteit aan bloeiende planten (drachtplanten), voldoende zonneschijn, windluwte en geschikte nestplaatsen.

Voorbeelden van geschikte nest- en overwinteringplaatsen zijn:

- open bodemoppervlakten met structuur en holle ruimtes (zandvlakten, verticale stijlwallen, zandpaden, holle wegen, natuurtuinen, zandgroeves, bospercelen met stormschade);
- gesteenten en muren met veel holten en gaten;

- struwelen met holle stengels;
- oude gebouwen met lemen wanden en oude muren.

Oude groente- en fruitsoorten

Ook voor de instandhouding van oude fruit- en groentegewassen zijn de wilde bijen, en dan met name de vele hommelse soorten, als bestuivers een onmisbare schakel. Daarom is het belangrijk om in of in de nabijheid van een groente- of fruittuin aandacht te besteden aan de hierboven genoemde levensvoorwaarden.

Herstel en het creëren van nieuwe kleine landschapselementen en 'rommelhoekjes' van natuurlijk (afval)materiaal en milieuvriendelijk bouw materiaal zijn vaak op eenvoudige wijze in of nabij een groente- of fruittuin te realiseren. Daarbij is het belangrijk om zoveel mogelijk uit te gaan van de oorspronkelijk aanwezige leefomgevingsfactoren, zoals bodem, bodemreliëf, klimaat (zonnewarmte, wind), aanwezigheid van sloten, houtwallen, heggen, singels en nestgelegenheid.

Landschap en wilde bijen in Fryslân

Juist de Friese Wouden en de Stellingwerven vormen met hun oorspronkelijke hout- en boswallen, kleine landschapselementen, veenen zandbodems en natuurlijk reliëf een zeer geschikte biotoop voor vele wilde bijensoorten. In deze gebieden bevinden zich op het zuiden vele zonnige windluwe plekken. Met een juist beheer is het een prachtige leefomgeving voor vele verschillende planten en dieren, in het bijzonder voor onze zoemende en zeer nuttige vrienden. Een reden te meer om de land- en tuinbouw in Fryslân te extensiveren en oorspronkelijke dieren- en plantenrassen weer een belangrijke waarde in het landschap te geven (De Lytse Buorkerij).

Het oorspronkelijke cultuurhistorisch landschap is al vele honderden jaren onlosmakelijk verbonden met alles wat loopt, kruipt, vliegt, zwemt en